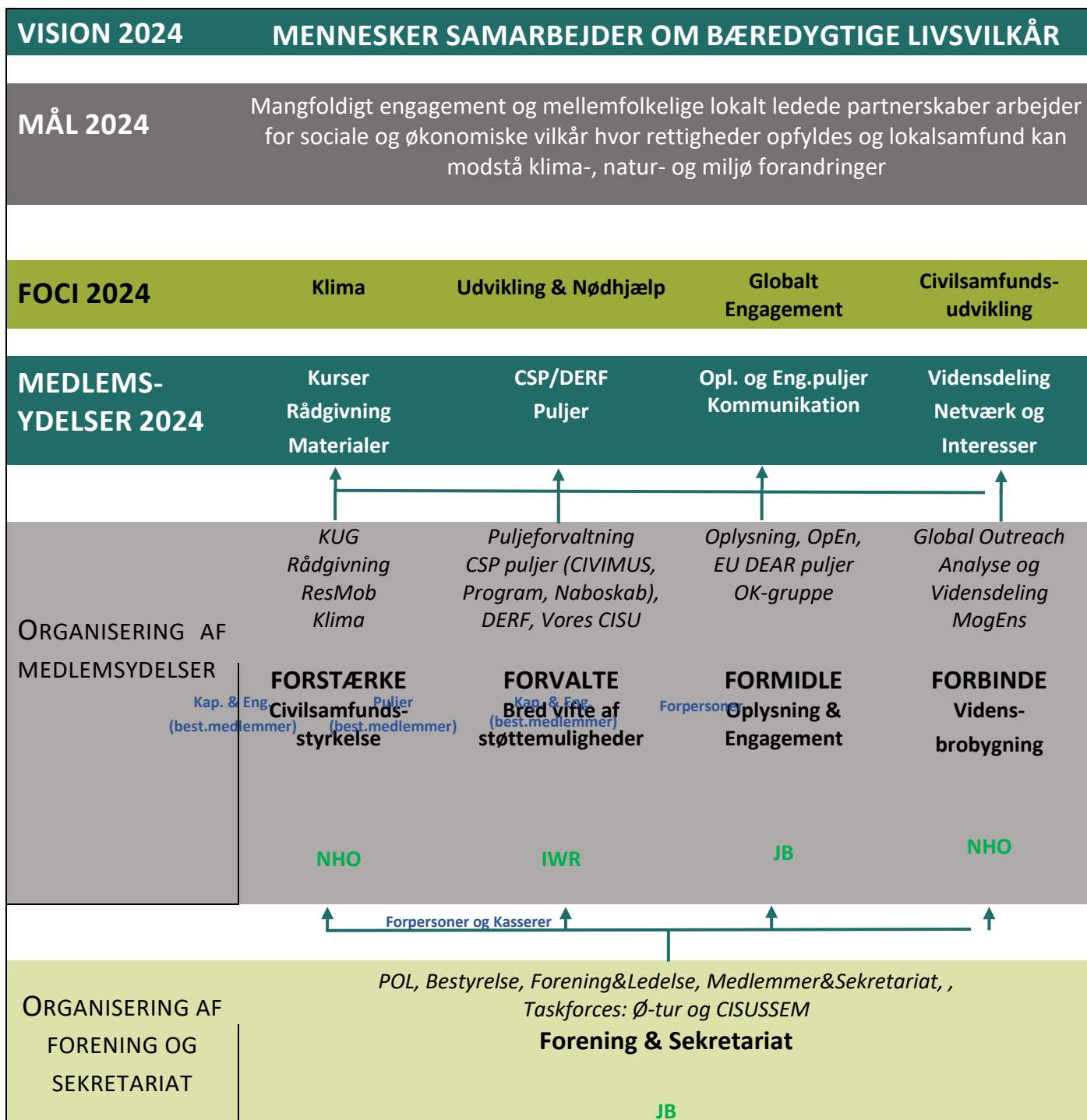


Bilag 2.2 Sekretariats organisering og bestyrelsesansvar

Sekretariatet er i nedenstående visualisering blevet fokuseret og relateret ift. CISUs rulleplan 2024 samt strategi 2022-25. Sekretariatets grupper står i *kursiv*, og bestyrelsen er ansvarlig for forskellige arbejdsområder, som er vist med **blå tekst**.



Dette er beskrevet yderligere på de følgende sider.

Bestyrelsesansvarlige for de forskellige arbejdsområder på CISUs sekretariat

Bestyrelsen fordeler ansvaret for sekretariatets arbejdsområder imellem sig ved begyndelsen af hvert bestyrelsesår.

De bestyrelsesansvarlige for arbejdsområderne vil blive inddraget af sekretariatet i forbindelse med udformningen af eventuelle indstillinger til bestyrelsen. De bestyrelsesansvarlige skal i disse tilfælde blot kvalitetssikre indstillingerne og udrede eventuelle uklarheder. De bestyrelsesansvarlige skal ikke på forhånd godkende indstillingerne, da dette sker på baggrund af en fælles diskussion på bestyrelsesmøderne. Desuden skal de bestyrelsesansvarlige være særligt opmærksomme på deres respektive områder ved den årlige skriftlige monitorering til bestyrelsen (beskrevet under punkt 2 i afsnit om 'Bestyrelsens strategiske rolle').

Sekretariatets arbejdsområder kan fordeles således mellem bestyrelsen (Rollerne er alle yderligere beskrevet i 'Bestyrelsens ledelse af CISU'):

Vidensbrobygning og Forening: Forpersonskabet: Torsten og Camilla

Alle sekretariatets arbejdsgrupper relateret til Vidensbrobygning (**FORBINDE**) samt Forening og Sekretariat.

Administration og finans: Kasserer: Najiba

Administrative og finansielle emner relateret til arbejdsgrupperne under Forening og Sekretariat.

PULJEGRUPPEN: Bred vifte af udviklings- og nødhjælps støttemuligheder: Najiba, Helle og Andrew

Alle sekretariatets arbejdsgrupper relateret til udvikling og nødhjælp under Bred vifte af Støttemuligheder (**FORVALTE**), samt puljeforvaltning i relation til de øvrige puljer.

KAPACITETS- og ENGAGEMENTSGRUPPEN: Civilsamfundsstyrkelse, Oplysning og Engagement: Camilla, Jesper og Signe

Alle sekretariatets arbejdsgrupper under Civilsamfundsstyrkelse (**FORSTÆRKE**), dvs. grupper vedrørende kurser, rådgivning og ressourcemobilisering. Og alle grupper under Oplysning og Engagement (**FORMIDLE**), dvs. Oplysnings-, Engagements og OpEn-pulje, og Oplysning & Kommunikation.

Grupper på CISUs sekretariat forår 2024

HUSK at gruppernes primære opgave er at koordinere, planlægge, tilrettelægge og samle op på processer. Grupperne omfatter derfor ikke alle de, der arbejder med opgaver relateret til gruppen og heller ikke de, der ind imellem/delvist deltager i møder. Hvem det er angives i gruppens TOR.

Civilsamfundsstyrkelse

KUG: NHO

Tværgående tilrettelæggelse, principper, planlægning og metoder for kurser, videndeling og kapacitetsopbygning af undervisere på tværs, ansvar for al generel/tværgående kursusvirksomhed og organisationsudviklingsindsatser, koordinering af alle eksterne arrangementer, oplæg til øvrige grupper, rapportering/monitorering og målrettet kommunikation. Faglig vidensdeling sammen med rådgivningsgruppen. Udvikling af online kapacitetsydelse herunder FABO samt planlægning og gennemførelse af 2024 højskoleophold.

SAJ, CHL, RVP, LKS

Rådgivning: NHO

Tværgående tilrettelæggelse, principper, planlægning og metoder for rådgivning, videndeling og kapacitetsopbygning af rådgivere på tværs, rådgivningsfordeling, oplæg til øvrige grupper, rapportering/monitorering og målrettet kommunikation. Faglig vidensdeling sammen med KUG samt opfølgning på vejledende rådgivningspapir for kollegaer lavet i forår 23

RVP, MEK, MGR

Ressourcemobilisering: NHO

Styrkelse af medlemsorganisationers midler og øvrige ressourcer ved sammen med dem at undersøge muligheder for i) at de kan styrke deres finansielle grundlag fra kilder andre end CISU samt ii) styrke deres kapacitet gennem rekruttering og inddragelse af frivillige og medlemmer. Gruppen vil i lyset af årets tema fra GF 2023 undersøge private fondsmidler med relevans for CISU og dets medlemmer. Desuden ud fra hvad CISU allerede tilbyder, identificere evt. nye indsatser/behov for kurser.

AKC RSH

Klima/CCAM: NHO

Løbende udvikling, opdatering og implementering af CCAM-retningslinjer og formater, inputs til CIVIMUS vedr. principielle sagsafgørelser/-indstillinger, målrettet vejledning, rapportering/monitorering, samt inputs til kapacitetsudvikling. Desuden deltagelse i grønt partnerskab og Green Business Market Development bevillingsudvalg Fokus i forår 24 er på kapacitetsudvikling indenfor klimaområdet samt arbejde for tilførsel af midler for 2025-28.

MGR, HJH, ARL

Bred vifte af (humanitære og udviklingsmæssige) støttemuligheder

Puljeforvaltning: IWR

Tilrettelægge puljernes daglig drift, forvaltning og principper herfor. Rekruttere og oplære bevillingssystemer og bistå dem med at koordinere deres arbejde. Varetage konkrete sagsafgørelser og -indstillinger. Strømline formater på tværs af den enkelte – og mellem puljer. Give forvaltningsinput til øvrige grupper. Yde målrettet vejledning, kommunikation og kapacitetsopbygning på tværs vedr. puljer. Forenkler processer indeholdt i retningslinjer, vejledninger og procedurer. Sikre planlægning og gennemførelse af tilsyn. **Desuden ansvar for accountability i ft. safeguarding/ PSHEA, Børne-beskyttelse (Anti-Børnearbejde), anti-terror og Anti-korruption samt C-sager og uregelmæssigheder.**

ALM, MKF, GBJ, APP, MNB, med RDY som studentermedhjælper

CSP

CIVIMUS MI/UDV/SAM: IWR

Løbende udvikling, opdatering og implementering af CSP retningslinjer og formater, principielle sagsafgørelser/-indstillinger, målrettet vejledning, rapportering/monitorering, samt inputs til kapacitetsudvikling, udvikling af understøttende materialer og tværgående kalibrering i CSP. Ved behov laves der oplæg inkl. CSP-narrativer om tilsagnshåndtering. Derudover forankres den fortsatte udvikling og operationalisering af de faglige netværk i gruppen. Endeligt ligger reformen af CSP i gruppen, herunder ansvar for proces og koordination med relevante grupper og eksterne interessenter.

TDE, JT, MKF

PROGRAM: IWR

Programgruppens formål er at understøtte organisationer med programaftale eller kommende programaftale under CSP i form af puljeforvaltning, rådgivning og kapacitetsopbygning.

I lyset af CISUs strategiske prioriteringer har programgruppen dette semester et specifikt fokus på at byde ind i arbejdet med Nyt CSP (strategisk prioritet 1) og videreudvikling af program som støtteform. Dette arbejde koordineres med CIVIMUS.

JT SAJ MKF MEK

Naboskab: IWR

Naboskabsgruppens formål er at understøtte organisationer med interesse og engagement i naboskabslandene i form af netværk og kapacitetsopbygning. Samt internt i CISU i form af kvalitetssikring på rådgivninger samt overblik på anvendelsen af puljen (afslag, bevillinger, indsatsstyper, antal rådgivninger, osv.).

Naboskabsgruppens arbejde er koblet med følgende CISU strategiske prioriteringer:

- 1) CSP+ Puljereform. Sikre at naboskabspuljen flugter med de ændringer, som puljereform evt. medfører.
- 2) Sikring af 2025-29 grundlag så Naboskabspuljen også kan søges i årene fremover udover 2024. Der er dialog med UM/EUN herom.
- 3) Lokal relevans af CISUs ydelser. Hensigten med Naboskabspuljen er at knytte relationer med ligesindede partnere i nabolandene, og der etableres i den forbindelse et advisory board mhp. kvalitetssikring, relationsopbygning, læring, lokal forankring og løbende udvikling af ydelser.

JT, CHL, TDE, ALM

Vores CISU: IWR

Support til og udvikling af Vores CISU, CISUs databehandlingssystem og de tilkoblede eksterne websider til sagsbehandling, medlemsservice, kurser og arrangementer m.v.

HHK, RKM, GBJ, BKO

Nødhjælp

DERF: JB (IWR QC på fund level)

Organisering, planlægning og drift af DERF-puljen gennem målrettet vejledning, rådgivning, rapportering / monitorering og kapacitetsudvikling, ejerskab for retningslinjer og formater, principielle sagsafgørelser/-indstillinger, udvikling af understøttende materialer. Desuden udvikling af nexus tilgange hvor relevant. Arbejde for tilførsel af midler for 2025-29. HQAI rapportering.

CHL, BKO, HJH / GBJ, ALM / RVP, SAJ

Oplysning og Engagement

Samlet Oplysning og Engagement: JB

Udarbejdelse af fælles ToR for CISUs samlede oplysnings- og engagementsarbejde for at sikre sammenhænge samt forståelse hos brugere om, hvordan de kan anvende vores ydelser indenfor dette område. Disse vil blive udviklet af medlemmer der indgår i undergrupperne Oplysningspulje, OpEn-pulje og Connect EU DEAR.

Oplysningspulje: JB

Rådgivning, kommunikation, støtte og kalibrere med bevillingssystem, kapacitetsudvikling, finansiel management og rapportering om fremtidig brug og udvikling af puljen.

KJ, HHK, APP

OpEn-pulje JB (IWR QC på fund level)

Rådgivning, kommunikation, støtte og kalibrere med bevillingssystem, kapacitetsudvikling, finansiel management, QA&BIMP, ERFA, samt afsluttende rapporter/regnskaber, rapportering samt udvikling og monitorering af programme support aktiviteter. Arbejde for tilførsel af midler for 2026-30.

CB, MKF, RSH, APP

Connect EU DEAR JB

Udvikling og operationalisering af ny støtteform, Rådgivning, kommunikation, støtte og kalibrere med bevillingssystem, kapacitetsudvikling, finansiel management. Derudover kontakt til 10 partnere i andre EU-lande

HHK, APP

Oplysning og Kommunikation (OK) JB

Koordinering af CISUs interne og eksterne oplysning og kommunikation. Herunder udvikling, rammesætning for og drift af CISUs hjemmeside samt sproglig sparring med kollegaer. Udvikling af cases og historier til løbende anvendelse i nyhedsbreve og lokale/nationale medier samt fortsat udvikling og brug af CISUs SoMe platforme.

KJ, RKM, CB, SKA og TNI som studentermedhjælper

Vidensbrobygning

Global Outreach: NHO

Understøttelse af samarbejde med strategisk udvalgte partnere Herunder deltagelse i diverse internationale fora mhp. opsøgende at udforske trends med relevans for CISUs arbejde med og støtte til civilsamfundet mm- Understøttelse af CISUs arbejde med lokal lederskab – herunder samarbejde med sociale bevægelser og det uformelle civilsamfund. Endvidere lukning af råderumsmodalitet.

RSH, ARL, SAJ, MEK

Analyse og vidensdeling: NHO

Formålet for AV-gruppen er at:

- Sikre relevant viden og analyser bliver formidlet til CISUs brugere med henblik på at gøre det omsætteligt for den enkelte organisation.
- Udvikle formater til formidling og vidensdeling - herunder, produktion af materialer på baggrund af analyser til anvendelse af CISUs brugere.
- Bidrage til videreudvikling af cisu.dk som centralt omdrejningspunkt for vidensdeling.

Omdrejningspunktet for AV-gruppen i løbet af 2024 er at **understøtte især Viden og Værktøjer-sektionen på ny hjemmeside**. Herunder, fokus på at sikre **relevante materialer overføres, opdateres, eller udvikles**, jf. ovenstående hovedformål, samt refleksioner i forhold til CISUs strategiske prioriteringer.

ARL, RVP, JT

M&E læring og rapportering på tværs: NHO

Tværgående MEL for hele CISU, koordinering af opfølgning på 2020 CISU review samt CSP rapportering og udbredelse og anvendelse af guide vedr. fjernmonitorering. Opfølgning med UM om afrapportering 2022 samt forberedelse af afrapportering 2023 ift. ny ResRam knyttet til strategi 2022-25 samt uddragelse af organisatorisk læring for CISU.

MEK, AKC, ALM

Forening og sekretariat

POL: JB

Udvikling af relationer til beslutningstagere som ordførere, ministre og centrale embedsfolk og opinionsdannere. Planlægning og gennemførelse af konkrete lobbyindsatser samt hvor relevant inddragelse af andre grupper, rapportering og monitorering af gennemførte indsatser. Organisering af CISUs påvirkning af FFL24 samt understøtte identificering af EU-muligheder. Deltagelse i Globalt Fokus PA-gruppe.

CB, ARL, TDE

Bestyrelse, Forening og Ledelse: JB

Tilrettelæggelse planlægning og gennemførelse af bestyrelsesarbejde, generalforsamling og andet foreningsarbejde. Derudover medlemsundersøgelse og opfølgning på denne samt andre analyser iværksat af ledelse. Overordnet koordinering af årets fokus 2023-24.

HHK, LKS, AKC

Medlemsservice, Økonomi og Controlling aka A-Team: JB

Gruppen har ansvar for prioritering og håndtering af de daglige opgaver ift. intern administration og HR support, IT, finans og controlling, medlemsservice samt kursusadministration. Gruppen understøtter og udvikler sekretariatets tværgående arbejdsgange, redskaber mv.

Desuden ansvarlig for Accountability internt og eksternt herunder adfærdskodeks (CoC), Klagemekanisme (+ klagegrupper iht. klagesystemet), IATI, GDPR, Sikkerhed, QA af CISUs tjenesterejser, QA med puljeforvaltningen mht. accountability opgaver og kapacitetsudvikling m.v.

RKM, BKO, LKS, LLN, MPS

Social/CISUSSEM JB

RVP, MKF

Ø-turs taskforce JB

HHK, RSH, LKS, MKF

Eksterne repræsentationer

Oversigt findes i dokumentet: [Eksterne repræsentationer Forår 24](#)